

Display de 32" touch
screen, com
computador Intel®
Core™ 13ª geração
Windows 11 Pro



aris

Terminal de autoatendimento
Aris DFFI32

www.aris.com.br



Seus clientes vão adorar

Projetado para seus clientes.

Sua empresa representada com alta tecnologia design minimalista "Forma e Função" vantagem tecnológica competitiva. A imagem de sua empresa em destaque.

A tela é sem bordas com touchscreen capacitivo 10 toques simultâneos de 32' polegadas.

Tela

A alta luminosidade e contraste proporcionam cores incríveis. Seus produtos, serviços e a imagem de sua empresa estarão sempre em destaque.

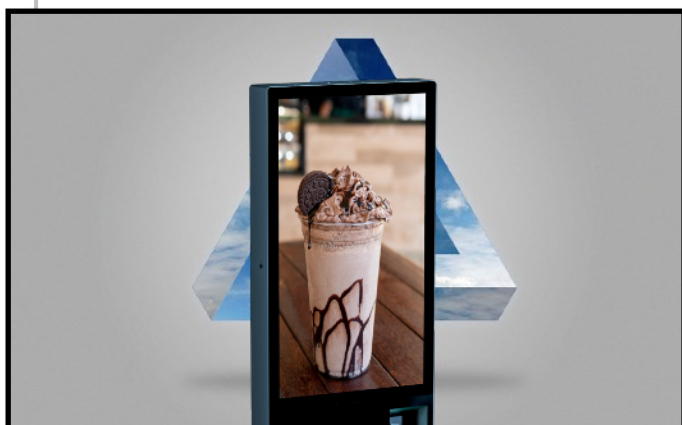
Painel frontal rebaixado em acrílico para identificação visual da sua empresa, sua marca. Iluminação led no acesso da impressão, scanner, e no PIN de pagamentos..





CPU (Mini)

13ª geração Intel® Core™ i3-12100T (4-core, cache de 12MB, até 4.1GHz)
Windows 11 Pro. - Português
Memória de 8 GB DDR4 (1x8GB)
3200MHz
SSD de 256GB PCIe NVMe (Classe 35)
(EM)
Qualificado ENERGY STAR



Display sem bordas

Tamanho: 32"
Tipo de Tela: VA
Brilho: 250 cd/m²
Resolução Máxima: 1366 x 768
Contraste Dinâmico: 5.000.000:1
Suporte de Cores: 16.7 milhões de cores
Pixel Pitch: 0.3817 x 0.3817 mm
Tempo de Resposta: 8.5 ms
Ângulo de visão: 178° / 178°
VESA: 75 x 75 mm



Touch-screen

Capacitivo projetado tempo de resposta inferior a 4ms, Espessura de 3,1 mm suporta 50 milhões de toques; Resistência da superfície entre 5 a 7 Mohs; MTBF de 572.600 horas; Precisão do toque 99% posição entre 2 ~ 5mm; Método de toque através de dedo ou caneta para touch capacitivo; Suporta toque com força entre 30 ~ 60 g; Possui certificados CE, FCC e RoHS. Compatível S.O Windows XP até 11, Ubuntu 14, MAC OS 10.6, 10.7 e 10.8;



Leitor Código Barras

Leitor 1D e 2D QRCode
Pixels: 640 (H) x 480 (V)
Iluminação: 5000K LED
Campo de visão: 72° (H) x 57° (V)
Distância para decodificação:
6.88 mil (PDF417): 10mm-70mm
10 mil (Data Matrix): 10mm-40mm
13 mil (UPCA): 15mm-130mm
20 mil (QR): 5mm-130mm
Iluminação extra para leitura em condições adversas



Impressora Térmica

Em módulo depositário® anti atolamento de papel.
Resolução de impressão: 203 dpi x 203 dpi
Velocidade de impressão: Máx. 200 mm/s (textos e gráficos)
Interface USB, RS232
Compatibilidade Ces/POS EPSON®
Windows 2000, XP, Vista, 7, 8, 10, 11, Linux, MAC
Corte automático 1.000.000 Cortes
Código de barras 1D e QRcode 2D



PIN Pagamentos

Leitura: Proximidade, Smart Cards.
Display TFT colorido 2,4" 240x340px - 256K cores; Alta qualidade na exibição de QRcode
Conexões 1 - Dual (USB e Serial);
Teclado 19 teclas iluminado; Áudio sinalização sonora;
Criptografia: TRNG, DES, 3DES, AES, RSA, MK/SK, DUKPT, 3DES DUKPT
Certificados: PCI, EMV, Anatel, Abecs, TQM, PayPass, PayWave e ExpressPay;



Bandeja de suporte

Removível vem com o equipamento. Para apoio de produtos ou outros, facilita a operação de checkout. É facilmente conectada ao equipamento.



Estrutura

Em aço carbono com pintura eletrostática anti corrosiva. Slim, ocupa espaço reduzido profundidade da base 40,0 cm com largura de 50,0 cm. Frontal em acrílico colorido para aplicação da identidade visual. Rodízios para deslocamento com travas, removível.



Componentes

De alta qualidade, Integrados sem cabos ou conexões expostas. Cantos arredondados para evitar acidentes involuntários. Personalização, cores e aplicações para a identidade visual da empresa. Cobertura em aço escovado nas áreas de atrito, pedestal e bandeja.

Altura

1.760 cm

Leitor Código

De barras e QRcode com iluminação adicional.

Profundidade da Base

400 cm

Largura da Base

500 cm

Tela 32"

Touch-screen capacitivo, 10 toques simultâneos sem bordas.

PIN

Protegido anti-vandalismo, aceita cartões smart card, e aproximação

Impressora

Térmica 80 colunas em módulo depositário® anti atolamento de papel. Acesso frontal, fechamento magnético

Bandeja

Removível para apoio de produtos, e outros.

CPU Interna

13ª geração Intel® Core™ i3-12100T (4-core, cache de 12MB, até 4.1GHz)
Windows 11 Pro.

Rodízios

Removível, com travas



Destaques



Alta Tecnologia

A tela touch-screen de 32' polegadas sem bordas é um destaque, suas cores, a alta resolução, luminosidade, ressaltam a identidade visual de sua marca. A navegação é fluida na velocidade e interatividade do touch-screen capacitivo de 10 toques simultâneos. Seus produtos e serviços, sua aplicação criam repostas velozes em uma experiência única de interatividade com os usuários.

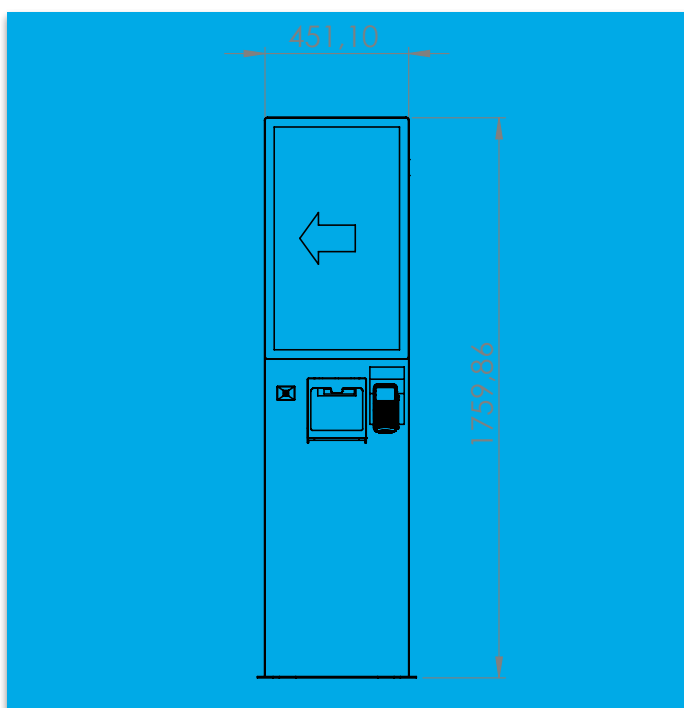
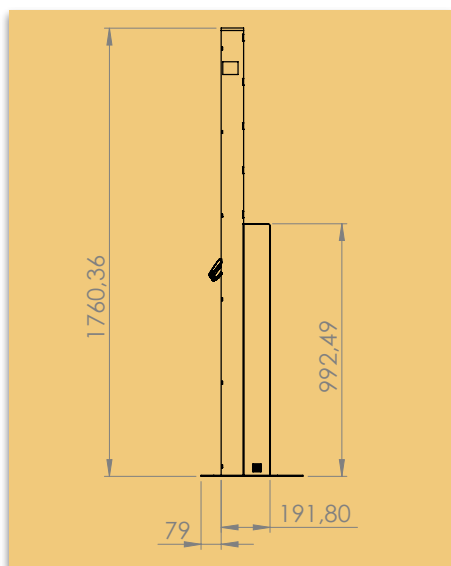
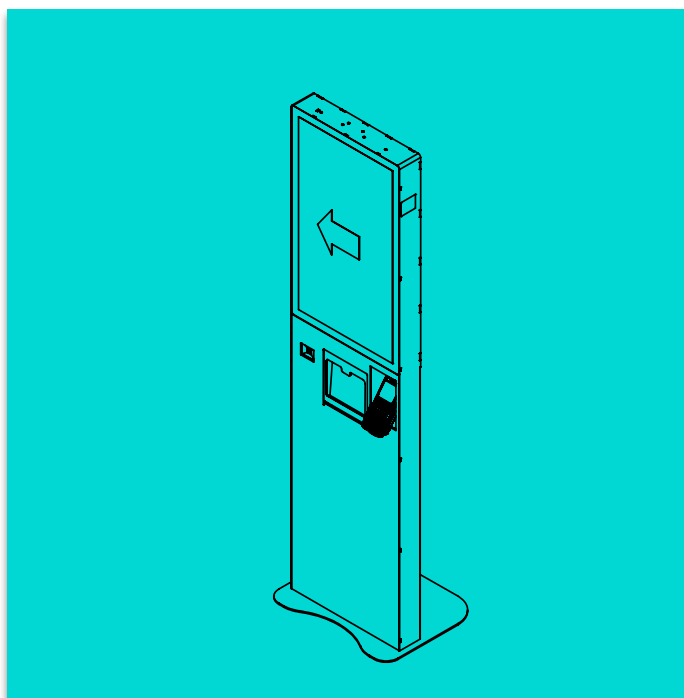
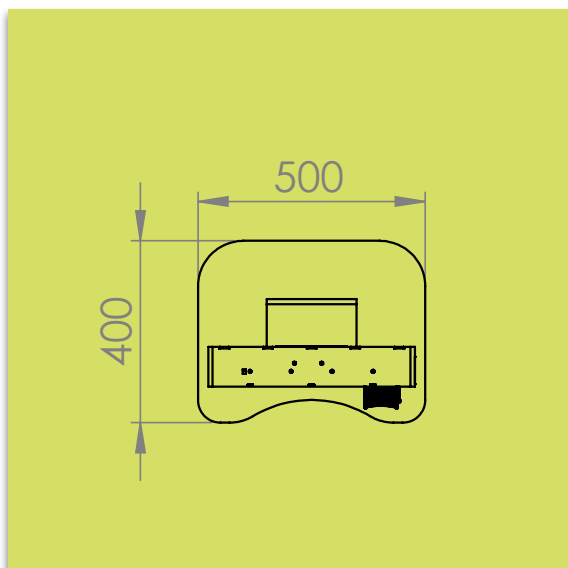
Dispositivos

- Tela touchscreen de altíssima resolução. "Destaque aos seus produtos"
- Painel slim sem bordas, alta luminosidade e contraste "Melhor ajuste anti reflexos"
- Touchscreen capacitivo com 10 toques simultâneos. "Facilidade de interação"
- Processamento gráfico e interatividade rápida. "Resposta imediata aos clientes"
- Leitor código de barras 1D e 2D QRcode. "Velocidade e precisão na leitura".
- Iluminação LED dos periféricos, "Facilidade de reconhecimento pelos clientes"
- PIN interno com proteção antivandalismo, sem cabo ou conexões expostos. "Segurança"
- Plataforma para produtos com cobertura em aço Inox. "Facilidade de apoio de produtos ou objetos"
- Impressora térmica com módulo depositário® de impressão anti atolamento de papel iluminado, frontal com fechamento magnético. "Alta velocidade 200 mm por segundo"
- Reposição de bobinas. "Frontal facilidade de reposição"
- Rodízios para deslocamento "Evita riscar o piso"
- CPU de alta performance e compatibilidade: "Sistema Operacional Windows 11 Pro."



Escolha suas cores

O Aris Flat D32 é personalizado de acordo com a identidade visual de sua empresa.



Periféricos iluminados
Leitor código de barras e
QRcode. Módulo impressor
com iluminação led

O Aris D32 foi projetado para produzir impacto na operação de vendas interativa de produtos. Sua grande tela de 32' polegadas é indicada para uma apresentação de conteúdos interativos.



Mais opções consulte.



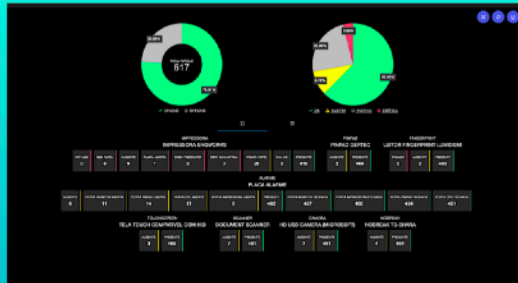
Qualidade

É uma empresa
Certificada pelo Sistema
de Gestão da
Qualidade ISO 9001 :
2019



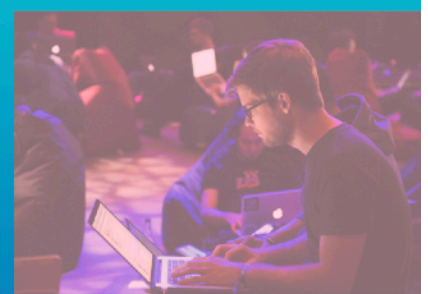
Monitoramento

Software Aris "Agente"
acompanha os eventos
de hardware e processos
de software.
Monitoramento remoto,
segurança,
acompanhamento
manutenção.



Segurança da Informação

Certificado ISO
27001:2022 e ISO
27701:2019, em projeto,
desenvolvimento,
fabricação, instalação,
locação, assistência
técnica de equipamentos
e terminais de auto
atendimento



Certificações

Certificações,
Anatel, e NR
(Norma
regulamentada
de acessibilidade)

Fábrica

Produção nacional.

Suporte

De software, instalação,
drivers de periféricos,
atualizações,
compatibilidade, e
outros.

* A Aris reserva-se o direito de alterar sem prévio aviso as características e especificações técnicas dos produtos. Consulte a Aris para confirmação dos equipamentos, opcionais, suas respectivas características técnicas e a disponibilidade. Imagens ilustrativas que são utilizadas para representar produtos, ou conceitos. Essas imagens são meramente ilustrativas e podem não refletir com precisão os produtos.